



Journées OLYMPIQUES USEP

LUNDI 17 juin et

MARDI 18 juin 2024

Lons Le Saunier

DOCUMENT d'ORGANISATION



AVANT LA RENCONTRE

Les classes sont réparties dans des **menus sportifs : bleu, orange, rouge et vert**, merci d'en prendre connaissance aux pages suivantes, de trouver votre menu et de répartir vos élèves par groupe (en général 2 groupes quelques classes en 3 groupes).

Grace à cette feuille « menu » vous aurez comme informations :

- Les **ateliers** que vont réaliser vos élèves
- Les numéros d'ateliers qui permettent de **se situer sur le plan**
- Les **horaires** sur chaque atelier sportif
- Vos **répartitions** de groupes

Cette feuille « menu » est votre **FICHE de ROUTE**. Il est important de prévoir **UN accompagnateur** autre que vous pour chacun de vos groupes et de lui fournir cette feuille de route. L'accompagnateur aura aussi un **PLAN du SITE** (ANNEXES 1 et 2 en fin de document) avec indiqué dessus les numéros d'ateliers.

Afin d'identifier vos élèves, vous allez être destinataire d'ici quelques jours, d'enveloppes avec **des bracelets de couleurs de votre menu** qui vous a été attribué. Il faudra les mettre aux élèves le matin avant le départ de l'école.

ATTENTION pour le mardi 18 juin, cycle 3.

Les élèves qui n'ont pas l'autorisation d'être filmés ou pris en photo le mardi 18 juin, devront porter un **bracelet JAUNE** en plus.

L'enseignant devra donc se présenter à son arrivée à l'accueil et réclamer le nombre de bracelets jaunes nécessaires pour ses élèves.

MENUS pour LUNDI 17 JUIN 2024

Menu sportif bleu (CYCLE 2)	
<p>Groupe A : 22 élèves</p> <p>-Prévert CE1 Sophie B 11 élèves</p> <p>-Macornay CE2 Séverine S 11 élèves</p>	<p>1 Piscine (atelier 19) 10h-10h30</p> <p>2 Disc golf (atelier 18) 10h45-11h15</p> <p>3 Roller (atelier 20) 11h30-12h</p> <p>4 Animation handisport (atelier 17) 13h30-14h</p> <p>5 GR (atelier 14) 14h15-14h45</p>
<p>Groupe B : 22 élèves</p> <p>-Prévert CE1-CE2 Karine V 12 élèves</p> <p>-Perrigny CE1-CE2 Marie P 10 élèves</p>	<p>1 Disc golf (atelier 18) 10h-10h30</p> <p>2 Roller (atelier 20) 10h45-11h15</p> <p>3 Animation handisport (atelier 17) 11h30-12h</p> <p>4 GR (atelier 14) 13h30-14h</p> <p>5 Piscine (atelier 19) 14h15-14h45</p>
<p>Groupe C : 21 élèves</p> <p>-Prévert CE1-CE2 Karine V 11 élèves</p> <p>-Perrigny CE1-CE2 Marie P 10 élèves</p>	<p>1 Roller (atelier 20) 10h-10h30</p> <p>2 Animation handisport (atelier 17) 10h45-11h15</p> <p>3 GR (atelier 14) 11h30-12h</p> <p>4 Piscine (atelier 19) 13h30-14h</p> <p>5 Disc golf (atelier 18) 14h15-14h45</p>
<p>Groupe D : 21 élèves</p> <p>-Richebourg CE1 Jennifer C 11 élèves</p> <p>-Hauteroche CE1-CE2 Caroline M 10 élèves</p>	<p>1 Animation handisport (atelier 17) 10h-10h30</p> <p>2 GR (atelier 14) 10h45-11h15</p> <p>3 Piscine (atelier 19) 11h30-12h</p> <p>4 Disc golf (atelier 18) 13h30-14h</p> <p>5 Roller (atelier 20) 14h15-14h45</p>
<p>Groupe E : 22 élèves</p> <p>-Richebourg CE1 Jennifer C 11 élèves</p> <p>-Hauteroche CE1-CE2 Caroline M 11 élèves</p>	<p>1 GR (atelier 14) 10h-10h30</p> <p>2 Piscine (atelier 19) 10h45-11h15</p> <p>3 Disc golf (atelier 18) 11h30-12h</p> <p>4 Roller (atelier 20) 13h30-14h</p> <p>5 Animation handisport (atelier 17) 14h15-14h45</p>

Menu sportif orange (CYCLE 2)

<p>Groupe A : 21 élèves</p> <p>-Prévert CE1 Sophie B 11 élèves</p> <p>-Macornay CP Séverine S 10 élèves</p>	<p>1 Nitro-ball (atelier 1) 10h-10h30</p> <p>2 Acrosport (atelier 2) 10h45-11h15</p> <p>3 Jeux d'orientation (atelier 3) 11h30-12h</p> <p>4 Echecs (atelier 4) 13h30-14h</p> <p>5 Football (atelier 8) 14h15-14h45</p>
<p>Groupe B : 21 élèves</p> <p>-Rollet CE1 Mathieu R 11 élèves</p> <p>-Perrigny CP Karen G 10 élèves</p>	<p>1 Acrosport (atelier 2) 10h-10h30</p> <p>2 Jeux d'orientation (atelier 3) 10h45-11h15</p> <p>3 Echecs (atelier 4) 11h30-12h</p> <p>4 Football (atelier 8) 13h30-14h</p> <p>5 Nitro-ball (atelier 1) 14h15-14h45</p>
<p>Groupe C : 21 élèves</p> <p>-Rollet CE1 Mathieu R 12 élèves</p> <p>-Perrigny CP Karen G 9 élèves</p>	<p>1 Jeux d'orientation (atelier 3) 10h-10h30</p> <p>2 Echecs (atelier 4) 10h45-11h15</p> <p>3 Football (atelier 8) 11h30-12h</p> <p>4 Nitro-ball (atelier 1) 13h30-14h</p> <p>5 Acrosport (atelier 2) 14h15-14h45</p>
<p>Groupe D : 19 élèves</p> <p>-Prévert CP Fabienne G 7 élèves</p> <p>-Macornay CE1 Christine P 12 élèves</p>	<p>1 Echecs (atelier 4) 10h-10h30</p> <p>2 Football (atelier 8) 10h45-11h15</p> <p>3 Nitro-ball (atelier 1) 11h30-12h</p> <p>4 Acrosport (atelier 2) 13h30-14h</p> <p>5 Jeux d'orientation (atelier 3) 14h15-14h45</p>
<p>Groupe E: 19 élèves</p> <p>-Prévert CP Fabienne G 7 élèves</p> <p>-Macornay CE1 Christine P 12 élèves</p>	<p>1 Football (atelier 8) 10h-10h30</p> <p>2 Nitro-ball (atelier 1) 10h45-11h15</p> <p>3 Acrosport (atelier 2) 11h30-12h</p> <p>4 Jeu d'orientation (atelier 3) 13h30-14h</p> <p>5 Echecs (atelier 4) 14h15-14h45</p>

Menu sportif rouge (CYCLE 2)

<p>Groupe A : 20 élèves</p> <p>-Rousseau CE1-CE2 Isabelle B 9 élèves -Etoile CE2 Isabelle R 7 élèves -Perrigny UEE Claire C 4 élèves</p>	<p>1 Break dance (atelier 13) 10h-10h30 2 Rugby (atelier 7) 10h45-11h15 3 Molki (atelier 5) 11h30-12h 4 Athlétisme (atelier 9) 13h30-14h 5 Animation Handisport (atelier 15) 14h15-14h45</p>
<p>Groupe B : 20 élèves</p> <p>-Rousseau CE1-CE2 Isabelle B 8 élèves -Etoile CE2 Isabelle R 8 élèves -Perrigny UEE Claire C 4 élèves</p>	<p>1 Rugby (atelier 7) 10h-10h30 2 Molki (atelier 5) 10h45-11h15 3 Athlétisme (atelier 9) 11h30-12h 4 Animation Handisport (atelier 15) 13h30-14h 5 Break dance (atelier 13) 14h15-14h45</p>
<p>Groupe C : 20 élèves</p> <p>-Dolto CP Carine V 10 élèves -Rollet CP Valérie B 5 élèves -Clavel CE1 Marie B 5 élèves</p>	<p>1 Molki (atelier 5) 10h-10h30 2 Athlétisme (atelier 9) 10h45-11h15 3 Animation Handisport (atelier 15) 11h30-12h 4 Break dance (atelier 13) 13h30-14h 5 Rugby (atelier 7) 14h15-14h45</p>
<p>Groupe D :20 élèves</p> <p>-Dolto CP Carine V 8 élèves -Rollet CP Valérie B 8 élèves -Clavel CE1 Marie B 4 élèves</p>	<p>1 Athlétisme (atelier 9) 10h-10h30 2 Animation Handisport (atelier 15) 10h45-11h15 3 Break dance (atelier 13) 11h30-12h 4 Rugby (atelier 7) 13h30-14h 5 Molki (atelier 5) 14h15-14h45</p>
<p>Groupe E :20 élèves</p> <p>-Clavel CE1 Marie B 8 élèves -Etoile CP-CE1 Corinne M 12 élèves</p>	<p>1 Animation Handisport (atelier 15) 10h-10h30 2 Break dance (atelier 13) 10h45-11h15 3 Rugby (atelier 7) 11h30-12h 4 Molki (atelier 5) 13h30-14h 5 Athlétisme (atelier 9) 14h15-14h45</p>

Menu sportif vert (CYCLE 2)

<p>Groupe A : 21 élèves</p> <p>- Ecole L'Etoile CP-CE1 Corinne M : 7 élèves - Ecole Rollet CP Antoinette J : 13 élèves</p>	<ol style="list-style-type: none"> 1- Thèque (atelier 6) 10h-10h30 2- Athlétisme (atelier 10) 10h45-11h15 3- Acrosport (atelier 14) 11h30-12h 4- Basket (atelier 12) 13h30-14h 5- Tir précis (atelier 16) 14h15-14h45
<p>Groupe B : 21 élèves</p> <p>- Ecole Prévert CP Valérie C.R : 6 élèves - Ecole Richebourg CP Guillaume T : 12 élèves - Ecole Clavel CP Marie B : 4 élèves</p>	<ol style="list-style-type: none"> 1- Athlétisme (atelier 10) 10h-10h30 2- Acrosport (atelier 14) 10h45-11h15 3- Basket (atelier 12) 11h30-12h 4- Tir précis (atelier 16) 13h30-14h 5- Thèque (atelier 6) 14h15-14h45
<p>Groupe C : 21 élèves</p> <p>- Ecole Prévert CP Valérie C.R : 6 élèves - Ecole Richebourg CP Guillaume T : 11 élèves - Ecole Clavel CP Marie B : 5 élèves</p>	<ol style="list-style-type: none"> 1- Acrosport (atelier 14) 10h-10h30 2- Basket (atelier 12) 10h45-11h15 3- Tir précis (atelier 16) 11h30-12h 4- Thèque (atelier 6) 13h30-14h 5- Athlétisme (atelier 10) 14h15-14h45
<p>Groupe D : 19 élèves</p> <p>- Ecole Rousseau CP-CE1 Anne-Cécile D : 7 élèves - Ecole Courlaoux GS-CP Caroline B : 12 élèves</p>	<ol style="list-style-type: none"> 1- Basket (atelier 12) 10h-10h30 2- Tir précis (atelier 16) 10h45-11h15 3- Thèque (atelier 6) 11h30-12h 4- Athlétisme (atelier 10) 13h30-14h 5- Acrosport (atelier 14) 14h15-14h45
<p>Groupe E : 19 élèves</p> <p>- Ecole Rousseau CP-CE1 Anne-Cécile D : 8 élèves - Ecole Courlaoux GS-CP Caroline B : 11 élèves</p>	<ol style="list-style-type: none"> 1- Tir précis (atelier 16) 10h-10h30 2- Thèque (atelier 6) 10h45-11h15 3- Athlétisme (atelier 10) 11h30-12h 4- Acrosport (atelier 14) 13h30-14h 5- Basket (atelier 12) 14h15-14h45

MENUS pour MARDI 18 JUIN 2024

Menu sportif bleu (CYCLE 3)	
<p>Groupe A : 20 élèves</p> <p>-Rousseau CE2-CM2 Amina B12 élèves -Macornay CM1-CM2 Anne L. 8 élèves</p>	<p>6- Piscine (atelier 19) 10h-10h30 7- Disc golf (atelier 18) 10h45-11h15 8- Roller (atelier 20) 11h30-12h 9- Animation handisport (atelier 17) 13h30-14h 10-GR (atelier 14) 14h15-14h45</p>
<p>Groupe B : 20 élèves</p> <p>-Rousseau CE2-CM2 Amina B12 élèves -Macornay CM1-CM2 Anne L. 8 élèves</p>	<p>1- Disc golf (atelier 18) 10h-10h30 2- Roller (atelier 20) 10h45-11h15 3- Animation handisport (atelier 17) 11h30-12h 4- GR (atelier 14) 13h30-14h 5- Piscine (atelier 19) 14h15-14h45</p>
<p>Groupe C: 20 élèves</p> <p>-Perrigny CM2 Nathalie 11 élèves -Richebourg CM1-CM2 9 élèves</p>	<p>1- Roller (atelier 20) 10h-10h30 2- Animation handisport (atelier 17) 10h45-11h15 3- GR (atelier 14) 11h30-12h 4- Piscine (atelier 19) 13h30-14h 5- Disc golf (atelier 18) 14h15-14h45</p>
<p>Groupe D : 20 élèves</p> <p>-Perrigny CM22 Nathalie 12 élèves -Richebourg CM1-CM2 8 élèves</p>	<p>1- Animation handisport (atelier 17) 10h-10h30 2- GR (atelier 14) 10h45-11h15 3- Piscine (atelier 19) 11h30-12h 4- Disc golf (atelier 18) 13h30-14h 5- Roller (atelier 20) 14h15-14h45</p>
<p>Groupe E : 20 élèves</p> <p>-Rousseau CM1-CM2 Yannick R 13 élèves -Perrigny CE2 Véronique G 7 élèves</p>	<p>1- GR (atelier 14) 10h-10h30 2- Piscine (atelier 19) 10h45-11h15 3- Disc golf (atelier 18) 11h30-12h 4- Roller (atelier 20) 13h30-14h 5- Animation handisport (atelier 17) 14h15-14h45</p>

Menu sportif orange (CYCLE 3)

<p>Groupe A : 22 élèves</p> <p>-Prévert CM1-CM2 Corentin L 13 élèves -Richebourg CM1-CM2 9 élèves</p>	<p>11-Tennis (atelier 1) 10h-10h30 12-Activité expression (atelier 2) 10h45-11h15 13-Jeux d'orientation (atelier 3) 11h30-12h 14-Echecs (atelier 4) 13h30-14h 15-Football (atelier 8) 14h15-14h45</p>
<p>Groupe B : 21 élèves</p> <p>-Prévert CM1-CM2 Corentin L 13 élèves -Richebourg CM1-CM2 8 élèves</p>	<p>1- Activité expression (atelier 2) 10h-10h30 2- Jeux d'orientation (atelier 3) 10h45-11h15 3- Echecs (atelier 4) 11h30-12h 4- Football (atelier 8) 13h30-14h 5- Tennis (atelier 1) 14h15-14h45</p>
<p>Groupe C : 20 élèves</p> <p>-Clavel CE2 Sandrine R 9 élèves -Hauteroche CE2-CM1 Angeline M 11 élèves</p>	<p>1- Jeux d'orientation (atelier 3) 10h-10h30 2- Echecs (atelier 4) 10h45-11h15 3- Football (atelier 8) 11h30-12h 4- Tennis (atelier 1) 13h30-14h 5- Activité expression (atelier 2) 14h15-14h45</p>
<p>Groupe D : 20 élèves</p> <p>-Clavel CE2 Sandrine R 8 élèves -Hauteroche CE2-CM1 Angeline M 12 élèves</p>	<p>1- Echecs (atelier 4) 10h-10h30 2- Football (atelier 8) 10h45-11h15 3- Tennis (atelier 1) 11h30-12h 4- Activité expression (atelier 2) 13h30-14h 5- Jeux d'orientation (atelier 3) 14h15-14h45</p>
<p>Groupe E : 22 élèves</p> <p>-Rollet CE2 Elora 10 élèves -Perrigny CM1-CM2 Maryjane B 12 élèves</p>	<p>1- Football (atelier 8) 10h-10h30 2- Tennis (atelier 1) 10h45-11h15 3- Activité expression (atelier 2) 11h30-12h 4- Jeux d'orientation (atelier 3) 13h30-14h 5- Echecs (atelier 4) 14h15-14h45</p>

Menu sportif rouge (CYCLE 3)

<p>Groupe A : 21 élèves</p> <p>-Rollet CE2 Elora 10 élèves -Perrigny CM1-CM2 Maryjane B 11 élèves</p>	<p>16-Break dance (atelier 13) 10h-10h30 17-Rugby (atelier 7) 10h45-11h15 18-Molki (atelier 5) 11h30-12h 19-Athlétisme (atelier 9) 13h30-14h 20-Animation Handisport (atelier 15) 14h15-14h45</p>
<p>Groupe B: 20 élèves</p> <p>-Rousseau CM1-CM2 Yannick R 13 élèves -Perrigny CE2 Véronique G 7 élèves</p>	<p>1- Rugby (atelier 7) 10h-10h30 2- Molki (atelier 5) 10h45-11h15 3- Athlétisme (atelier 9) 11h30-12h 4- Animation Handisport (atelier 15) 13h30-14h 5- Break dance (atelier 13) 14h15-14h45</p>
<p>Groupe C: 21 élèves</p> <p>-Prévert CM1 André le F. 10 élèves -Clavel CM2 Marielle C 11 élèves</p>	<p>1- Molki (atelier 5) 10h-10h30 2- Athlétisme (atelier 9) 10h45-11h15 3- Animation Handisport (atelier 15) 11h30-12h 4- Break dance (atelier 13) 13h30-14h 5- Rugby (atelier 7) 14h15-14h45</p>
<p>Groupe D: 22 élèves</p> <p>-Prévert CM1 André le F. 11 élèves -Clavel CM2 Marielle C 11 élèves</p>	<p>1- Athlétisme (atelier 9) 10h-10h30 2- Animation Handisport (atelier 15) 10h45-11h15 3- Break dance (atelier 13) 11h30-12h 4- Rugby (atelier 7) 13h30-14h 5- Molki (atelier 5) 14h15-14h45</p>
<p>Groupe E: 21 élèves</p> <p>-Rollet CM2 Jean-P 12 élèves -Etoile CM Anne-L. 9 élèves</p>	<p>1- Animation Handisport (atelier 15) 10h-10h30 2- Break dance (atelier 13) 10h45-11h15 3- Rugby (atelier 7) 11h30-12h 4- Molki (atelier 5) 13h30-14h 5- Athlétisme (atelier 9) 14h15-14h45</p>

Menu sportif vert (CYCLE 3)

<p>Groupe A : 20 élèves</p> <p>-Hauteroche CM1-CM2 Stéphanie C 12 élèves -Richebourg CM1-CM2 8 élèves</p>	<p>21-Thèque (atelier 6) 10h-10h30 22-Athlétisme (atelier 10) 10h45-11h15 23-Escrime (atelier 14) 11h30-12h 24-Basket (atelier 12) 13h30-14h 25-Tir à l'arc (atelier 16) 14h15-14h45</p>
<p>Groupe B: 21 élèves</p> <p>-Hauteroche CM1-CM2 Stéphanie C 12 élèves -Richebourg CM1-CM2 9 élèves</p>	<p>1- Athlétisme (atelier 10) 10h-10h30 2- Escrime (atelier 14) 10h45-11h15 3- Basket (atelier 12) 11h30-12h 4- Tir à l'arc (atelier 16) 13h30-14h 5- Thèque (atelier 6) 14h15-14h45</p>
<p>Groupe C: 20 élèves</p> <p>-Clavel CM1 Florence M 13 élèves -Perrigny Véronique G 7 élèves</p>	<p>1- Escrime (atelier 14) 10h-10h30 2- Basket (atelier 12) 10h45-11h15 3- Tir à l'arc (atelier 16) 11h30-12h 4- Thèque (atelier 6) 13h30-14h 5- Athlétisme (atelier 10) 14h15-14h45</p>
<p>Groupe D: 20 élèves</p> <p>-Clavel CM1 Florence M 13 élèves -Perrigny Véronique G 7 élèves</p>	<p>1- Basket (atelier 12) 10h-10h30 2- Tir à l'arc (atelier 16) 10h45-11h15 3- Thèque (atelier 6) 11h30-12h 4- Athlétisme (atelier 10) 13h30-14h 5- Escrime (atelier 14) 14h15-14h45</p>
<p>Groupe E: 20 élèves</p> <p>-Rollet CM2 Jean P. 11 élèves -Etoile CM Anne L. 9 élèves</p>	<p>1- Tir à l'arc (atelier 16) 10h-10h30 2- Thèque (atelier 6) 10h45-11h15 3- Athlétisme (atelier 10) 11h30-12h 4- Escrime (atelier 14) 13h30-14h 5- Basket (atelier 12) 14h15-14h45</p>

DEROULEMENT DE LA JOURNEE

- A** { 9h15 à 10h00 : accueil puis défilé
- B** { 10h - 10h30 : atelier sportif
10h45 - 11h15 : atelier sportif
11h30 - 12h00 : atelier sportif
- C** { 12h-12h45 : repas
- D** { 12h45-13h15 : flashmob
- E** { 13h30 - 14h00 : atelier sportif
14h15 - 14h45 : atelier sportif
- F** { 15h - 15h30 : fin et cérémonie de clôture

A – Arrivée des classes

Les classes doivent se rendre à leur arrivée au **gymnase GES** (le 1^{er} gymnase) et aller dans les **tribunes** pour déposer leur sac à dos.

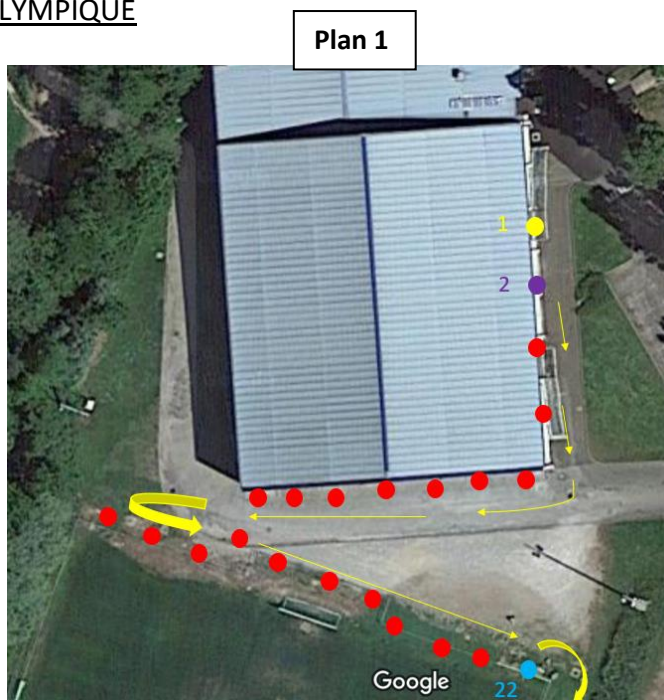
Des affiches classes seront installées pour vous aiguiller dans la bonne direction et trouver votre tribune.

Il est conseillé que chaque élève puisse avoir avec lui sa **bouteille d'eau** pour boire sur les ateliers.

Mise en place du défilé avec sa FLAMME OLYMPIQUE

Explications plan 1 :

En groupe classe, les élèves ressortent avec leur enseignant et se dirigent vers l'affiche extérieure de leur classe (rond de couleur). Une fois toutes les classes installées, le défilé commence par la classe la plus éloignée (rond jaune) qui passe devant toutes les autres, puis la suivante (rond violet), jusqu'à la dernière (rond bleu 22).

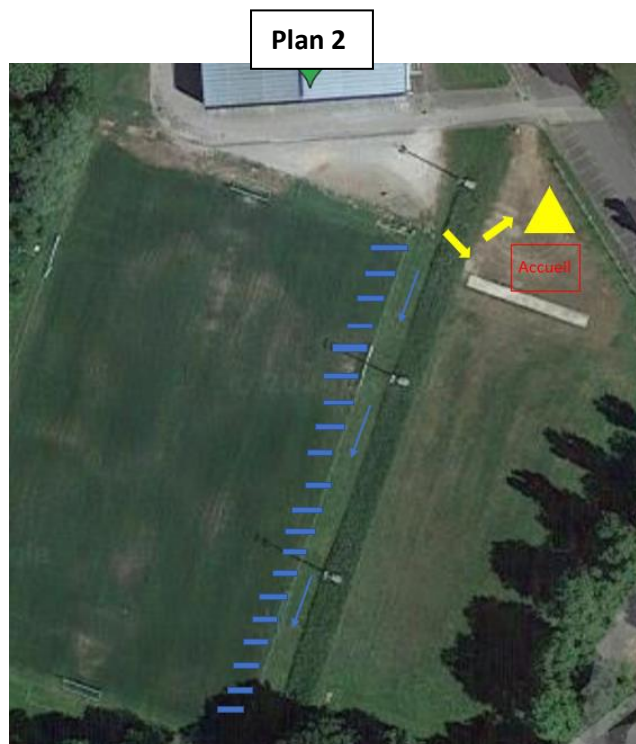


Explications plan 2 :

Quand la première classe a fini de défiler devant tout le monde, elle rentre le long du stade. Le porteur de flamme, seul, va mettre directement la flamme sur les grilles (triangle jaune), le reste de la classe cherche son MENU de couleur et son groupe. La classe se divise donc.

Les élèves attendent derrière leur affiche de nom de groupe, à l'intérieur du stade, la fin du défilé et du dépôt des flammes.

Prise de parole courte pour ouverture.



20
Groupes

Attention

Pour ce temps de défilé l'enseignant doit donc nommer un porteur de flamme.

Sur ce temps-là, l'enseignant doit également se déplacer avec les médailles réalisées en classe. Il doit les partager dans un sac plastique, en nombre de groupe qu'il a (soit 2 ou 3) et les déposer au niveau des affiches du groupe de ses élèves.

B – Début des ateliers

Chaque responsable d'atelier ira chercher son groupe sur le stade de départ pour la première rotation.

Une fois arrivé sur son activité, il commence immédiatement l'animation.

Pour le temps d'activité, soit 30 minutes, il respecte les horaires indiqués. Une sonnerie retentira à la fin des 30 minutes. Il y a 15 minutes de battement entre chaque atelier.

C – Repas

Il est sous la responsabilité de l'enseignant et là où il le souhaite. Si en extérieur, merci de respecter les ateliers en place.

A l'enseignant de gérer les déchets du pique-nique et de laisser l'endroit propre.

Attention

A votre retour en tribune pour récupérer les pique-niques, vous trouverez des tee-shirts du CDOS, un par élève. Il faudra que les élèves mettent le **tee-shirt** offert pour la **flashmob**. Ils le gardent le reste de la journée.

D – Flashmob

A 12h45, les élèves portent leur tee-shirt et se dirigent vers les affiches de groupe et se remettent en groupe.

Le flashmob se fera en deux fois sur le stade du bas. En premier, les groupes des menus bleu et orange et en deuxième les groupes des menus rouge et vert. Un adulte fera aussi la chorégraphie pour aider.

Les élèves qui regardent peuvent se positionner sur le terrain en herbe du haut pour surplomber le flashmob.

A la fin des deux représentations, les élèves se remettent derrière leur affiche groupe, avec leurs parents accompagnateurs, pour être certain d'être au complet.

Fin 13h15

D – Reprise des ateliers

Le responsable d'atelier prend son premier groupe vers 13h15 et se rend à son emplacement pour essayer de débiter à 13h30.

D – Fin et cérémonie de clôture.

A la fin du dernier atelier, le groupe se rend vers l'affiche de groupe du début. Une prise de parole est faite pour que les enfants donnent les médailles qu'ils ont réalisées. Chaque élève prend une médaille qu'il a fait et donne à l'élève de l'autre école, de son groupe.

Mot de clôture par le CDOS.

Retour en groupe classe, direction les tribunes du gymnase GES pour récupérer les affaires et partir.

Attention, pour le mardi 18 juin, cycle 3

Au stand accueil.

La Ligue de l'enseignement proposera une activité visant à favoriser l'empathie des enfants et à les sensibiliser aux discriminations, spécifiquement dans le domaine du sport. L'activité sera réalisée par petit groupe. Possible sur le temps du midi ou à la fin à 15h15 pour les classes qui ne sont pas pressées.

LES ATELIERS SPORTIFS DU LUNDI

Informations pour les enseignants, bénévoles animateurs et clubs

Atelier 1	Atelier 2	Atelier 3	Atelier 4	Atelier 5
Nitroball	Acrosport	Jeu d'orientation - Orient'show	Echecs	Molki
Isabelle Racle Etoile	Fabien Giroud Prévert	Valérie Cuiet Renard Prévert	CLUB	Christine Pierron Macornay
Carine Vaisse Dolto	Caroline Mativet Hauteroche	Jennifer Colas Richebourg	Echiquier Lédonien	Karen Gindre Perrigny
Guillaume Torino Richebourg		Bepoix Océane M1		Anne Cécile Delgorge Rousseau

Atelier 6	Atelier 7	Atelier 8	Atelier 9	Atelier 10
Thèque	Rugby	Football	Athlétisme	Athlétisme
Mathieu Richard Rollet	CLUB CSL	CLUB RCL	CLUB Lons athlé 39	CLUB Lons athlé 39
Sophie Blin Prévert			Guyon Audrey M1	Corinne Meillassoux Etoile
Gigon Marie M1				

Atelier 11	Atelier 12	Atelier 13	Atelier 14	Atelier 15
Acrosport	Basket	Breakdance	GR	Animation Handi
Benoit Laurine M1	CLUB ALL Jura Basket	Brigitte Velard Gentet	CLUB AGL	Isabelle Boret Rousseau
Marie Borne Clavel		Madeline Riva M1		Christelle Fagot matin
		Caroline Brélit Courlaoux		Julie Thomas M1

Atelier 16	Atelier 17	Atelier 18	Atelier 19	Atelier 20
Tir précis	Animation Handi	Disc golf	Piscine Nage + course à pied	Roller
Lionel	Antoinette Joseph Rollet	Alexandre Ufolep	CLUB Triath'lons	CLUB Roller In Lons
Karine Varenne Prévert	Séverine Schmitt Macornay	Paris Léa M1		
Flavie Sage M1	Marlène Desvaux			

L'USEP amène le matériel des ateliers à en tête « vert ». Nous avons besoin de bénévoles pour venir nous aider à installer les ateliers dès 7h30, par avance MERCI.

Pour les ateliers USEP, vous constaterez que vous êtes plusieurs sur la tenue des ateliers. L'idée c'est de pouvoir aussi de temps en temps faire des pauses, se relayer et ainsi aller voir ses élèves sur les activités.

LES ATELIERS SPORTIFS DU MARDI

Informations pour les enseignants, bénévoles animateurs et clubs

Atelier 1	Atelier 2	Atelier 3	Atelier 4	Atelier 5
Tennis	Nitroball	Jeu d'orientation - Orient'show	Echecs	Molki
CLUB	Samuel	Antoine	CLUB	Lucas
Tennis club de Lons	Sandrine Rodrigues Clavel	Corentin Lemattre Prévert	Echiquier Lédonien	Amina Benadja Rousseau
	Nathalie Prudent Perrigny	Anne-Lise Morel Macornay		Véronique Goyet Perrigny

Atelier 6	Atelier 7	Atelier 8	Atelier 9	Atelier 10
Thèque	Rugby	Football	Athlétisme	Athlétisme
Thomas	CLUB CSL	CLUB RCL	CLUB Lons athlé 39	CLUB Lons athlé 39
Yannick Riou Rousseau			Marie Borne Richebourg	Jean-Philippe Rollet
Maryjane Bois Perrigny				

Atelier 11	Atelier 12	Atelier 13	Atelier 14	Atelier 15
Escrime	Basket	Breakdance	GR	Animation Handi
CLUB	CLUB ALL Jura Basket	Romain	CLUB AGL	Oriane
Cercle d'escrime lédonien		Brigitte Velard Gentet		Jeanne Proslie Richebourg
		Anne-Lise Mermet Etoile		Remplaçante Clavel

Atelier 16	Atelier 17	Atelier 18	Atelier 19	Atelier 20
Tir à l'arc	Animation Handi	Disc golf	Piscine Nage + course à pied	Roller
Naelle	Noah	Enzo	CLUB Triath'lons	CLUB Roller In Lons
Lionel	Elora Rollet	Florence Madec Clavel		
Alexandre Ufolep	Angéline Mathez Hauteroche	Stéphanie Cuhe Hauteroche		
	Christel Fagot CPC matin			

L'USEP amène le matériel des ateliers à en tête « vert ». Nous avons besoin de bénévoles pour venir nous aider à installer les ateliers dès 7h30, par avance MERCI.

Pour les ateliers USEP, vous constaterez que vous êtes plusieurs sur la tenue des ateliers. L'idée c'est de pouvoir aussi de temps en temps faire des pauses, se relayer et ainsi aller voir ses élèves sur les activités.

LES PARTENAIRES



ANNEXE 1 – PLAN LUNDI 17 juin 2024

Cycle 2

17/06/2024

1. Nitroball (USEP)
2. Acrosport (USEP)
3. Jeux d'orientation (USEP)
4. Echecs (CLUB)
5. Molki (USEP)
6. Thèque (USEP)
7. Rugby (CLUB)
8. Football (CLUB)
9. Athlétisme (CLUB)
10. Athlétisme (CLUB)
11. GR (CLUB)
12. Basket (CLUB)
13. Breakdance (USEP)
14. Acrosport (USEP)
15. Animation bandi (USEP)
16. TIR précis (USEP)
17. Animation bandi (USEP)
18. Disc golf (USEP)
19. Nage + course (CLUB)
20. Roller (CLUB)

😊 ACCUEIL



Cycle 3
18/06/2024

1. Tennis (CLUB)
2. Nitroball (USEP)
3. Jeux d'orientation (USEP)
4. Echecs (CLUB)
5. Molki (USEP)
6. Thèque (USEP)
7. Rugby (CLUB)
8. Football (CLUB)
9. Athlétisme (CLUB)
10. Athlétisme (CLUB)
11. GR (CLUB)
12. Basket (CLUB)
13. Breakdance (USEP)
14. Escrime (CLUB)
15. Animation handi (USEP)
16. Tir à l'arc (USEP)
17. Animation handi (USEP)
18. Disc golf (USEP)
19. Nage + course (CLUB)
20. Roller (CLUB)

